

お墓のお掃除、 困っていませんか？

- ☑ お墓が遠方でなかなか掃除に行けない…
- ☑ 仕事が忙しく、お墓にまで手が回らない…
- ☑ 高齢で掃除そのものが難しい…



そのお悩み、
私たちが解決します



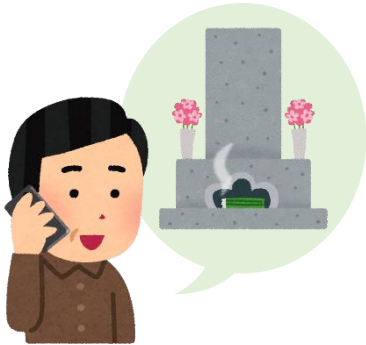
こんなことをお手伝いします

- お墓一式のクリーニング
- 草取り
- お供え花立て
- ゴミ片付け・持ち帰り
- 写真による清掃前後の報告
- その他お墓に関するご相談

対応エリア：丸亀市内（綾歌町・飯山町含む）

サービスの流れ

1. お問い合わせ



電話、メールなどにてお問い合わせください。

なお、作業実施日は最低でも2週間の猶予をいただいております。

2. 打合せ・お見積り



日程やお墓の場所・状態などについて打ち合わせを行い、見積もりを作成致します。単発でご依頼いただくことも可能です。

3. 作業実施・報告



指定業者による清掃作業を実施し、その後作業報告を行います。ご希望により、清掃前・清掃後の写真をご覧いただけます。

料金表

現状把握確認作業	…10,000円～
単発契約	…20,000円～
年2回契約	…30,000円～
年4回契約	…60,000円～

年6回契約	…80,000円～
年12回契約	…120,000円～
お供え花代	…実費

※ 注意事項

8月は上記金額にプラス2,000円追加料金をいただきます。また、お墓の場所、面積、雑草等の状態によって、上記金額が変わる可能性があります。詳しくはご相談ください。

上記内容は予告なく変更する場合がございますのでご承知ください。

▼ お問い合わせ先 ▼



0877-43-3050

平日 9:00～17:00 お気軽にお問い合わせください
✉ nakawa@nakawa-support.or.jp

一般社団法人

老後安心なかわサポート

〒763-0053 香川県丸亀市金倉町1432番地3
(中川司法書士事務所内)